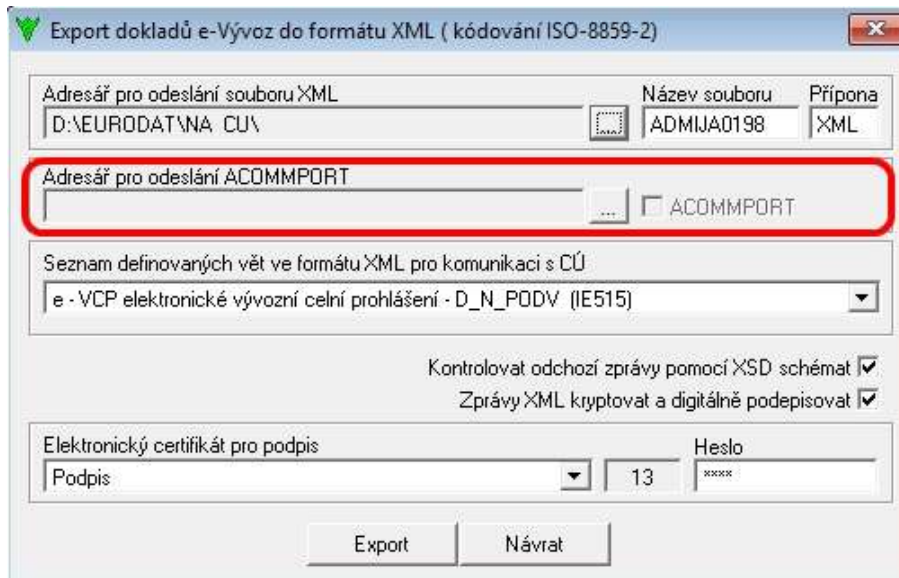


Nastavení komunikace

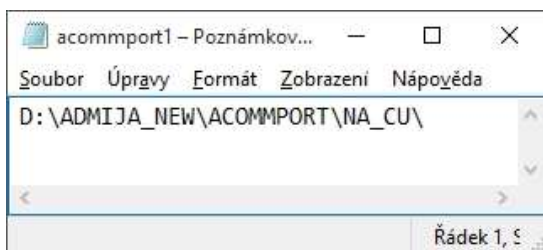
CelSAWin CZ – ACOMMPORT – celní správa ČR

1) Instalace CelSAWin CZ build 25.2...79 a vyšší

Pro duální komunikaci s celní správou pomocí ACOMMPORT klienta je zapotřebí mít nainstalován sw CelSAWin CZ verze 25.2 ... 79 a vyšší. Správnou verzi poznáte podle čísla sestavení verze a podle níže uvedeného nového pole v okně pro přenos dokladů na CÚ.



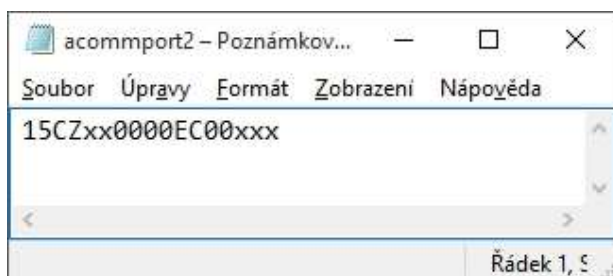
2) Kopírování aktivačních klíčů a jejich úprava



V příloze e-mailu máte dva aktivační klíče, a to

Acommport1.txt – obsahuje cestu, kam budou ukládány zprávy pro přenos pomocí ACOMMPORT

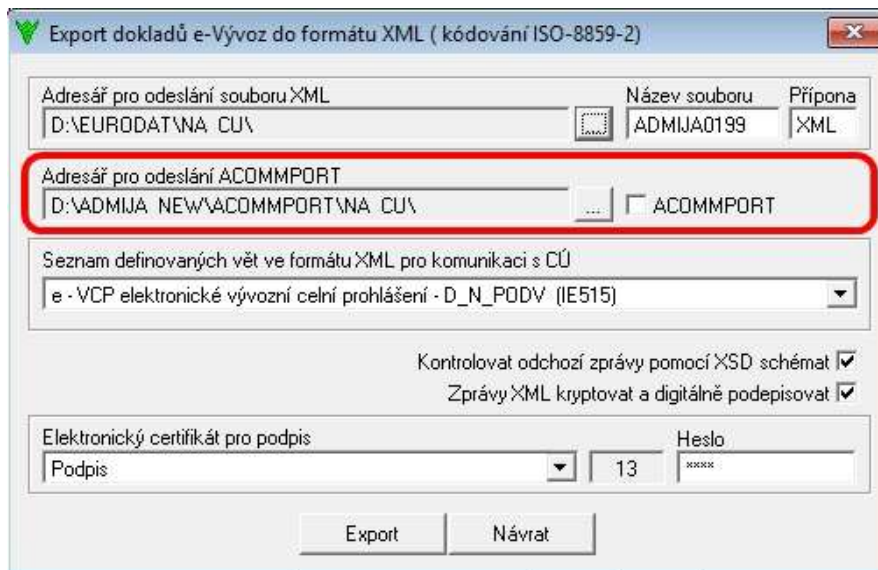
Acommport2.txt – obsahuje číslo povolení komunikace s celním úřadem (provedte editaci souboru; znaky xxx nahradte údaji z vašeho skutečného čísla povolení).



Oba soubory nakopírujte do hlavního adresáře aplikace CelSAWin CZ (většinou C:\Amija_w) a upravte podle aktuálních potřeb.

3) Spuštění verze CelSAWin CZ – ACOMPORT

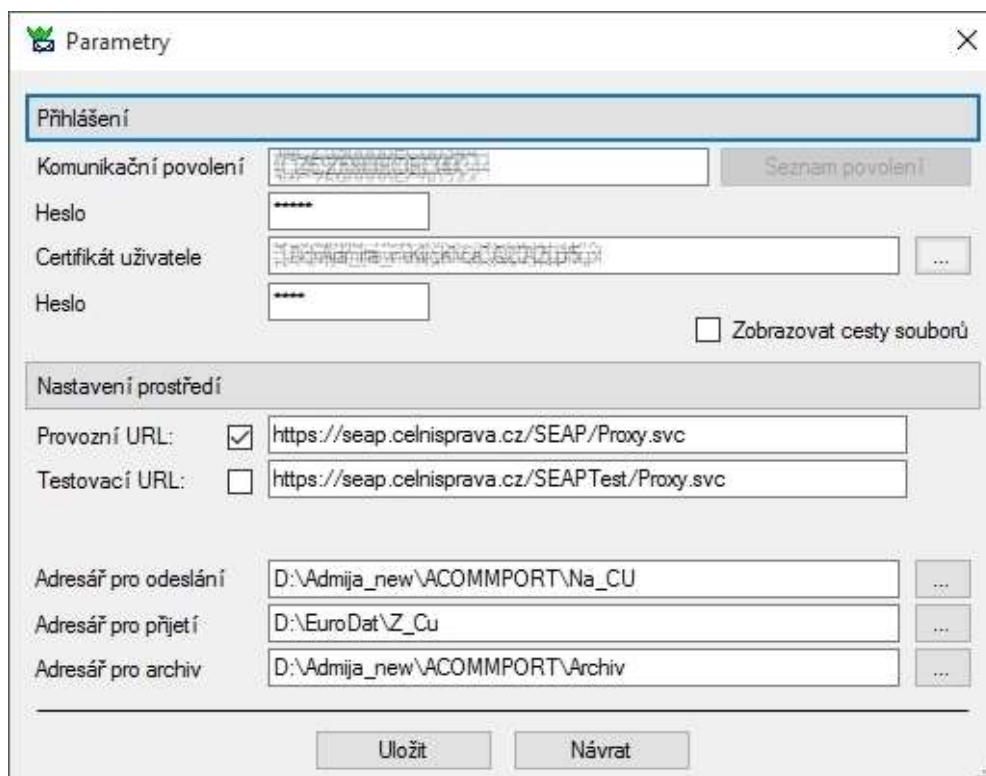
Správnost nastavení zjistíte v obrazovce Přenosu dokladů na CÚ. Automaticky je načtena adresářová cesta ze souboru **Acommport1.txt** a je uvolněna volba ACOMMPORT.



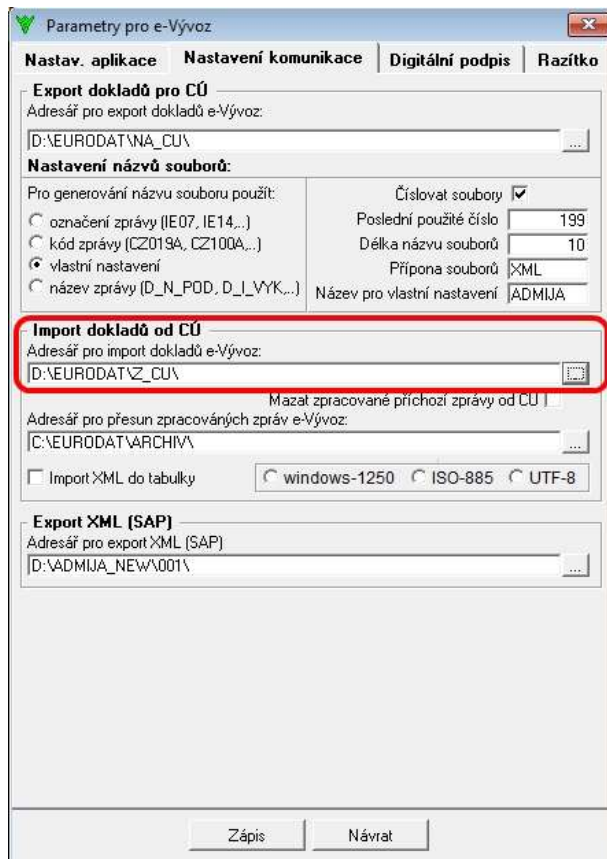
4) Instalace a konfigurace ACOMMPORT

Proveďte instalaci ACOMMPORT klienta podle manuálu.

Nastavte si cesty pro komunikaci přes tlačítko „**Parametry**“ (cesta na CÚ, cesta od CÚ, cesta pro archiv odeslaných zpráv).



Datová cesta od CÚ musí být stejná, jako cesta Importu dokladů od CÚ (máte nastavenou v parametrech pro daný typ dokladů).

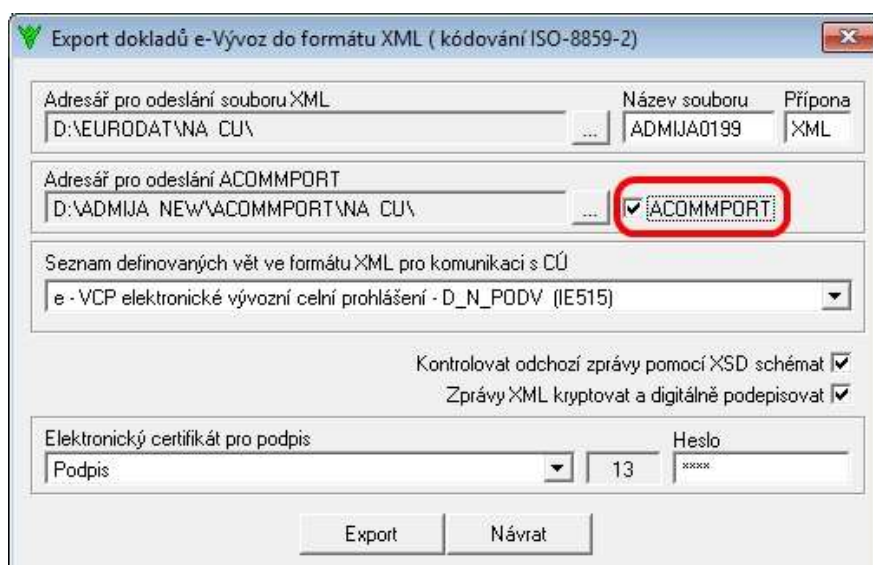


5) Komunikace s celní správou prostřednictvím ACOMMPORT

Samotné zaslání na CÚ je stejné jako přes VAN operátora přes ikonu Přenos dokladů na CÚ.

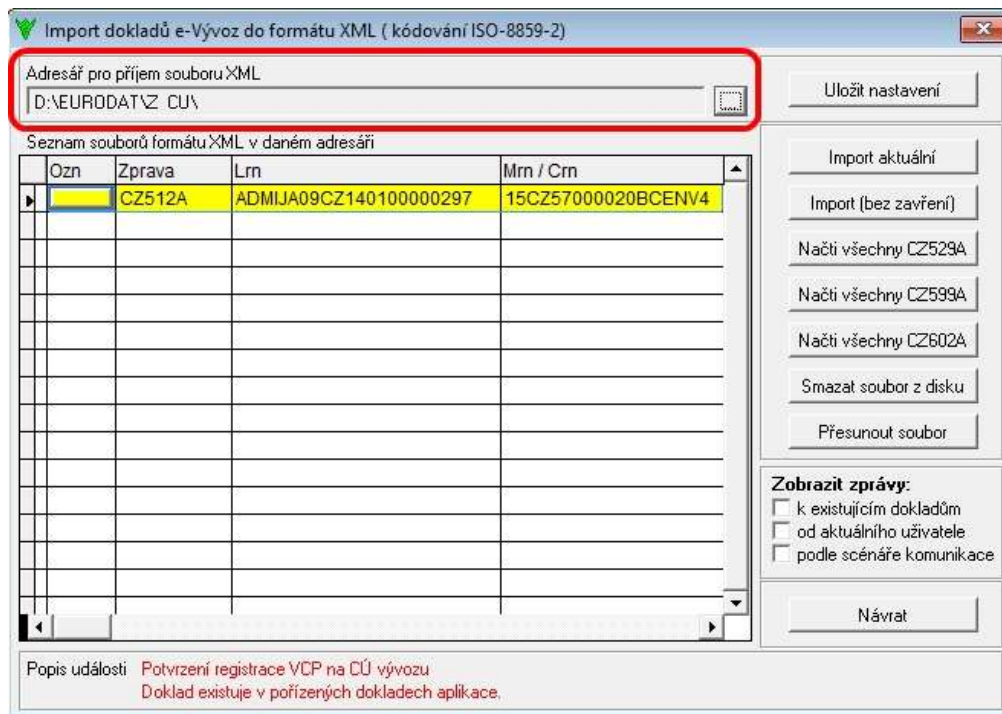
Pokud deklarant zvolí volbu ACOMMPORT bude zpráva vygenerována a zaslána ACOMMPORT v obálce s ID deklaranta ze souboru Seap2.txt.

Pokud volba nebude zaškrtnuta, bude doklad odeslán stávající cestou VAN operátora s ID deklaranta nastaveným v parametrech pro daný typ dokladů.



6) Načtení zpráv od CÚ

Pokud máte vše správně nastaveno, jak bylo výše uvedeno, budou se všechny odpovědi od CÚ zobrazovat v jednom adresáři, načtení je stejné ať přijde doklad od ACOMMPORT nebo VAN klienta.



*Hodně úspěchů s alternativními přenosy dnes i v budoucnu
přeje kolektiv Admija*