

ACOMMPORT v. 3.1.6

Instalace a nastavení aplikace

1) Instalace ACOMMPORT v. 3.1.6 - pro správce systému

Dodaný balíček ACOMMPORT rozbalte do vybraného adresáře (např. C:\Admija_W\ACOMMPORT). Podmínkou spuštění verze je instalace prostředí .NET Framework 4.5 a musí obsahovat i předchozí verzí 4.0. Po rozbalení balíčku naleznete v dané cestě adresář „**ACOMMPORT\Install**“. V něm jsou adresáře **Microsoft.NET** a **ASSEMBLY**.

- Obsah adresáře ASSEMBLY nakopírujte jako „**Administrátor**“ do adresáře „C:\Windows\assembly\GAC_MSIL\“ (jedná se o systémově skrytý adresář).
- V adresáři „C:\Windows\Microsoft.NET\Framework\v4.0.30319\Config\“ otevřete pro editaci soubor machine.config a přidejte obsah souboru machine.config z rozbaleného adresáře Install\Microsoft.NET. Aktualizovaný soubor uložte.
- U **64 bit verze OS** přidejte obsah souboru machine.config z install\Microsoft.NET do souboru machine.config v adresáři „C:\Windows\Microsoft.NET\Framework64\v4.0.30319\Config\“.

2) Konfigurace ACOMMPORT v. 3.1.6

Aplikaci ACOMMPORT spustíte přes **acommpport.exe**.

Nastavte si cesty pro komunikaci přes tlačítko „**Parametry**“ (cesta na CÚ, cesta od CÚ, cesta pro archiv odeslaných zpráv). Zadejte parametry pro komunikaci s celní správou a certifikát pro podepisování odpovědí.

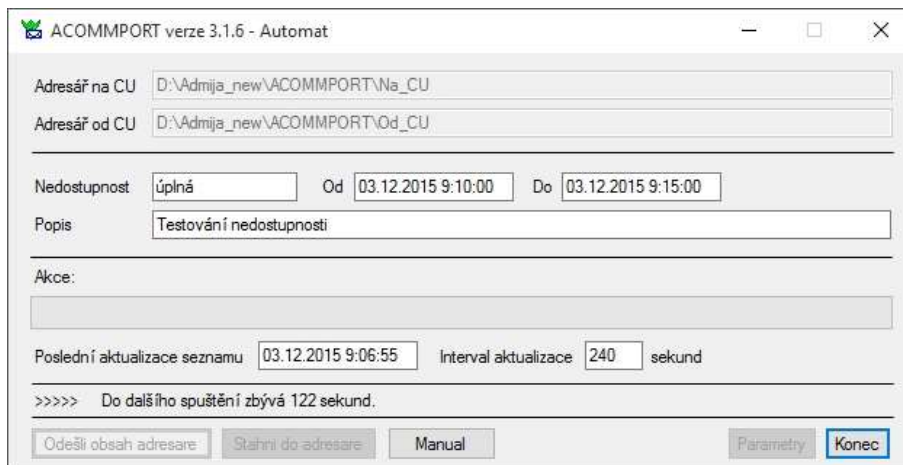
The screenshot shows the 'Parametry' dialog box. It has a title bar with a close button. The 'Přihlášení' section includes a 'Komunikační povolení' field with a 'Seznam povolení' button, two 'Heslo' fields, and a 'Certifikát uživatele' field with a browse button. The 'Nastavení prostředí' section includes 'Provozní URL' (checked) and 'Testovací URL' (unchecked) fields, and three file path fields for 'Adresář pro odeslání', 'Adresář pro přijetí', and 'Adresář pro archiv'. At the bottom are 'Uložit' and 'Návrat' buttons.

Datová cesta od CÚ musí být stejná, jako cesta Importu dokladů od CÚ (máte nastavenou v parametrech pro daný typ dokladů).

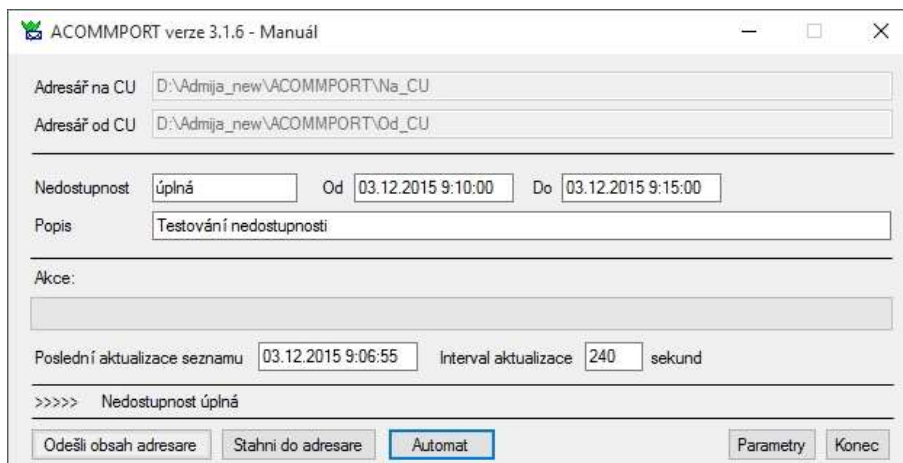
3) Provoz aplikace ACOMMPORT v. 3.1.6 Manuál/Automat

Samotná aplikace ACOMMPORT může pracovat v režimu „Manuál“ nebo „AUTOMAT“.

V jakém módu aplikace běží, máte zobrazeno v hlavičce spuštěné aplikace, viz obrázky níže.



Mód provozu aplikace zvolíte tlačítkem „Manual/Automat“.



V manuálním módu můžete zasílat zprávy na CÚ pomocí tlačítka „Odešli obsah adresáře“.

Přijetí zpráv provedete pomocí tlačítka „Stáhni do adresáře“.

Při stažení zpráv budete informováni o „Nedostupnosti“ systému. Pokud bude nedostupnost „částečná“, můžete zprávy zasílat, ale odpovědi bude moci stáhnout až po ukončení nedostupnosti systému.

Pokud bude nedostupnost „úplná“, nelze komunikovat úplně a komunikace poběží až po ukončení nedostupnosti systému.

Provoz ukončíte tlačítkem „Konec“.

*Hodně úspěchů s alternativními přenosy dnes i v budoucnu
přeje kolektiv Admija*